

## Lekcja 14

### Jak i gdzie wpłacać ryczałt

**“Nie ma porażek, są tylko lekcje”**

**Jacek Walkiewicz**

### Stan prawny do 31.12.2022

Zgodnie z art. 21 ust. 1. ustawy o ryczałcie podatnicy są obowiązani za każdy miesiąc obliczać ryczałt od przychodów ewidencjonowanych i wpłacać go na rachunek urzędu skarbowego w terminie do dnia 20 następnego miesiąca, a za miesiąc grudzień - przed upływem terminu określonego na złożenie zeznania.

1a. Podatnicy mogą obliczać ryczałt od przychodów ewidencjonowanych i wpłacać go na rachunek urzędu skarbowego w terminie do dnia 20 następnego miesiąca po upływie kwartału, za który ryczałt ma być opłacony, a za ostatni kwartał roku podatkowego - przed upływem terminu określonego na złożenie zeznania.

Podatnik, który na podstawie przepisów dotyczących zawieszenia wykonywania działalności gospodarczej zawiesił wykonywanie działalności gospodarczej, jest zwolniony, w zakresie tej działalności, z obowiązków ustalania i wpłaty ryczałtu<sup>1</sup>.

---

### Stan prawny od 01.01.2023

Art. 21. 1. Podatnicy są obowiązani za każdy miesiąc obliczać ryczałt od przychodów ewidencjonowanych i wpłacać go na rachunek urzędu skarbowego w terminie do dnia 20 następnego miesiąca, a za miesiąc grudzień - w terminie do dnia 20 stycznia następnego roku podatkowego.

1a.\*) Podatnicy mogą obliczać ryczałt od przychodów ewidencjonowanych i wpłacać go na rachunek urzędu skarbowego w terminie do dnia 20 następnego miesiąca po upływie kwartału, za który ryczałt ma być opłacony, a za ostatni kwartał roku podatkowego - w terminie do dnia 20 stycznia następnego roku podatkowego.

---

Na podstawie art. 30 ust. 1 ustawy z dnia 9.06.2022 r. o zmianie ustawy o podatku dochodowym od osób fizycznych oraz niektórych innych ustaw (Dz. U. z 2022 r. poz. 1265), ryczałt od przychodów ewidencjonowanych, o którym mowa w art. 21 ust. 1 i 1a, za grudzień 2022 r. oraz ostatni kwartał 2022 r. jest płatny w terminie do końca lutego 2023 r.

---

<sup>1</sup> art. 21 ust. 1d ustawy o ryczałcie

Przykład.

Zakładamy, że podatnik prowadzący JDG opodatkowanie: ryczałt od przychodów ewidencjonowanych. Zawiesił działalność 01.11.2022 r., ale w dniu 02.11.2022 roku otrzymał zapłatę za fakturę od klienta zagranicznego w związku z czym powstały dodatnie różnice kursowe.

Czy w opisanej sytuacji trzeba ująć je w listopadzie pomimo zawieszony działalności?

Odpowiedź: Przychody uzyskiwane w okresie zawieszenia działalności gospodarczej przez przedsiębiorcę, należy wpisać do ewidencji przychodów trakcie biegu zawieszenia tej działalności. Natomiast zgodnie z art. 21 ust. 1d ustawy o ryczałcie, w okresie zawieszenia działalności, nie wpłaca się ryczałtowanego podatku, należnego od przychodów osiągniętych podczas zawieszenia. Podatek ten zostanie zapłacony po wznowieniu prowadzenia działalności gospodarczej przez podatnika, a najpóźniej- w zeznaniu rocznym składanym za rok podatkowy, w którym przychód powstał.

Jeżeli wznowienie wykonywania działalności gospodarczej następuje w ostatnim miesiącu roku podatkowego, ryczałt od przychodów ewidencjonowanych dotyczący okresu zawieszenia, w danym roku podatkowym, podatnik jest obowiązany obliczyć i wpłacić na rachunek urzędu skarbowego w terminie do dnia 20 stycznia następnego roku podatkowego. W tym samym terminie ryczałt od przychodów ewidencjonowanych są obowiązani obliczyć i wpłacić na rachunek urzędu skarbowego podatnicy, o których mowa w ust. 1a (dotyczy przedsiębiorstwa w spadku<sup>2</sup>), jeżeli wznowienie wykonywania działalności gospodarczej następuje w ostatnim kwartale roku podatkowego.

## Oznaczenie przelewu

Oznaczanie wpłat:

**PIT-28 zeznanie o wysokości uzyskanego przychodu, wysokości dokonanych odliczeń i należnego ryczałtu od przychodów ewidencjonowanych**

---

<sup>2</sup> Jeżeli zmarły przedsiębiorca w roku podatkowym, w którym zmarł, wpłacał ryczałt co kwartał, w ustawowym terminie- przedsiębiorstwo w spadku może stosować tę zasadę wpłacania ryczałtu za ten rok podatkowy.

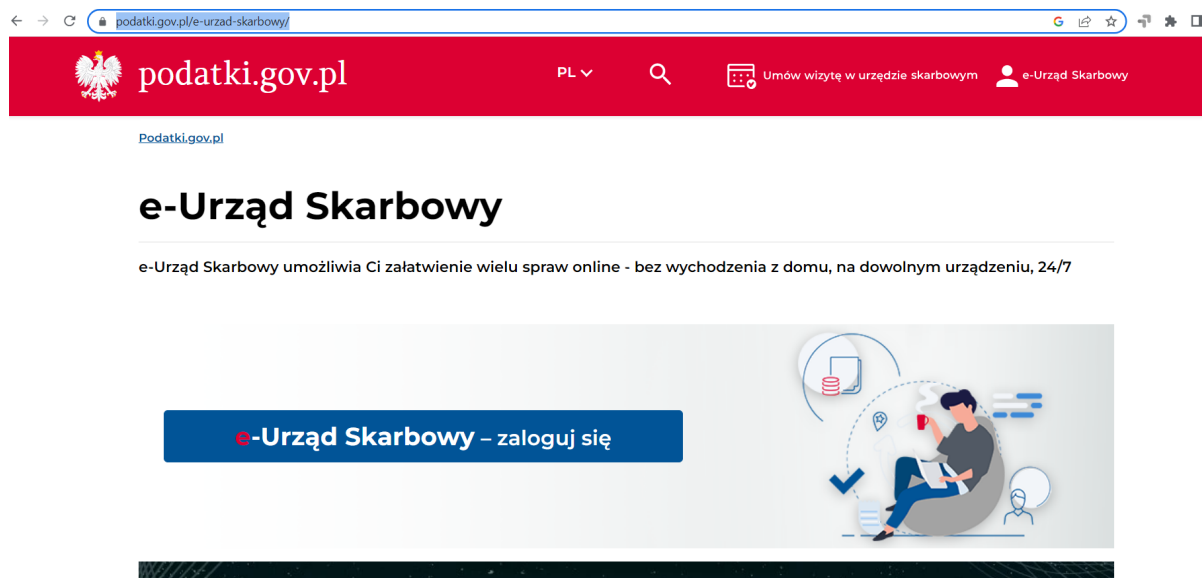
PIT-28S zeznanie o wysokości uzyskanego przychodu, wysokości dokonanych odliczeń i należnego ryczałtu od przychodów ewidencjonowanych, składane przez podatników będących przedsiębiorstwem w spadku

PPE zryczałtowany podatek dochodowy od przychodów ewidencjonowanych

Podatnik wpłaca ryczałt na swój indywidualny mikrorachunek, w celu jego uzyskania może skorzystać z generatora wpisując swój numer NIP:

<https://www.podatki.gov.pl/generator-mikrorachunku-podatkowego>

Wpłaty podatnik może dokonać również korzystać z e-urzędu skarbowego: <https://www.podatki.gov.pl/e-urzed-skarbowy/> - natomiast za taki przelew również pobierana jest prowizja w zależności od kwoty, więc podatnik musi zdecydować czy to dla niego jest opłacalne. Podatek PPE znajdziesz w sekcji PIT:



## Zaloguj się

Wybierz sposób logowania:

### Login.gov.pl

profil zaufany, e-dowód lub bankowość elektroniczna

Najczęściej używana metoda logowania do usług administracji publicznej.

Wybierz

### Aplikacja mObywatel

aplikacja do logowania

Aplikacja mObywatel to cyfrowy portfel na dokumenty i usługi. Umożliwia również logowanie do serwisów administracji publicznej.

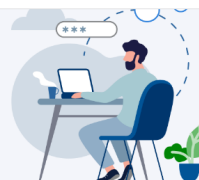
Wybierz


### Twoje dane podatkowe

Twój PESEL lub NIP i kwota przychodów

Będziesz mieć dostęp do usługi Twój e-PIT. Pozostałe usługi e-Urzędu Skarbowego będą niedostępne.

Wybierz



 e-Urząd Skarbowy



EWELINA DULĘBA

PL

Strona główna

Dokumenty

Usługi

Pełnomocnictwa

Ustawienia

Twoje dane

## Najpopularniejsze

### Złóż dokument

Wyślij np. wniosek o wydanie zaświadczenia, pismo lub zawiadomienie do urzędu.

### Mandaty

Informacje o mandatach.

### Twój e-PIT

Twoje zeznanie podatkowe PIT-37, PIT-38, PIT-28 i PIT-36.

### Zwroty podatków

Informacje o zwrotach podatków.

### Płatności online

Zapłać podatek, opłatę skarbową i inne należności.

### e-TOLL

Twoje konto w systemie poboru opłat za przejazdy drogami płatnymi.

### PUESC

Twoje konto na Platformie Usług Elektronicznych Skarbowo-Celnych.

# Kompleksowy kurs - Ryczałt od przychodów ewidencjonowanych od podstaw

**e-Urząd Skarbowy** EWELINA DULĘBA PL

Strona główna

**Płatności online**

Zapłać online należność do urzędu i sprawdź historię swoich płatności.

**Zapłać** → Zapłać należność do urzędu

**Historia płatności** → Szczegóły płatności

**Ministerstwo Finansów**

Mapa serwisu  
Deklaracja dostępności serwisu  
Polityka prywatności  
Klauzula informacyjna Ministra Finansów  
Klauzula informacyjna Szefa Krajowej Administracji Skarbowej  
Informacja o działalności Ministerstwa  
Podatki.gov.pl

**Twój e-US**  
Skontaktuj się z nami

<https://urzadskarbowy.gov.pl/payments/selection>

**e-Urząd Skarbowy** EWELINA DULĘBA

Strona główna > Płatności online

**Zapłać online**

Zapłać online podatek, opłatę skarbową lub inne należności.

[← Powrót](#)

**Zapłać online\***

na indywidualny rachunek podatkowy (PIT, CIT, VAT)

podatek od czynności cywilnoprawnych (PCC), podatek od spadków i darowizn (SD), kartę podatkową (KP)

opłatę skarbową

pozostałe podatki i należności niepodatkowe

mandaty karne

na indywidualny rachunek podatkowy (danina solidarnościowa, opłaty ALK-1, CUK-1, DRA-2, podatek od sprzedaży detalicznej)

**Dalej**

**e-Urząd Skarbowy** EWELINA DULĘBA

Strona główna > Płatności online

## Zapłać online

### Informacje o płatności

[← Powrót](#)

**Rodzaj podatku\***

Wybierz  
PIT  
CIT Formularzy [?](#)  
VAT ia (opcjonalnie)

Wpisz identyfikację

Wypełnij pole, jeżeli wpłata należności wynika z decyzji, postanowienia, tytułu... [Pokaż więcej](#)

**e-Urząd Skarbowy** EWELINA DULĘBA PL

Strona główna > Płatności online

## Zapłać online

### Informacje o płatności

[← Powrót](#)

**Rodzaj podatku\***

PIT

[Czytaj więcej o opisie formularzy](#) [?](#)

**Symbol formularza lub płatności\***

PIT-28

**Identyfikacja zobowiązania (opcjonalnie)**

Wpisz identyfikację

Wypełnij pole, jeżeli wpłata należności wynika z decyzji, postanowienia, tytułu... [Pokaż więcej](#)